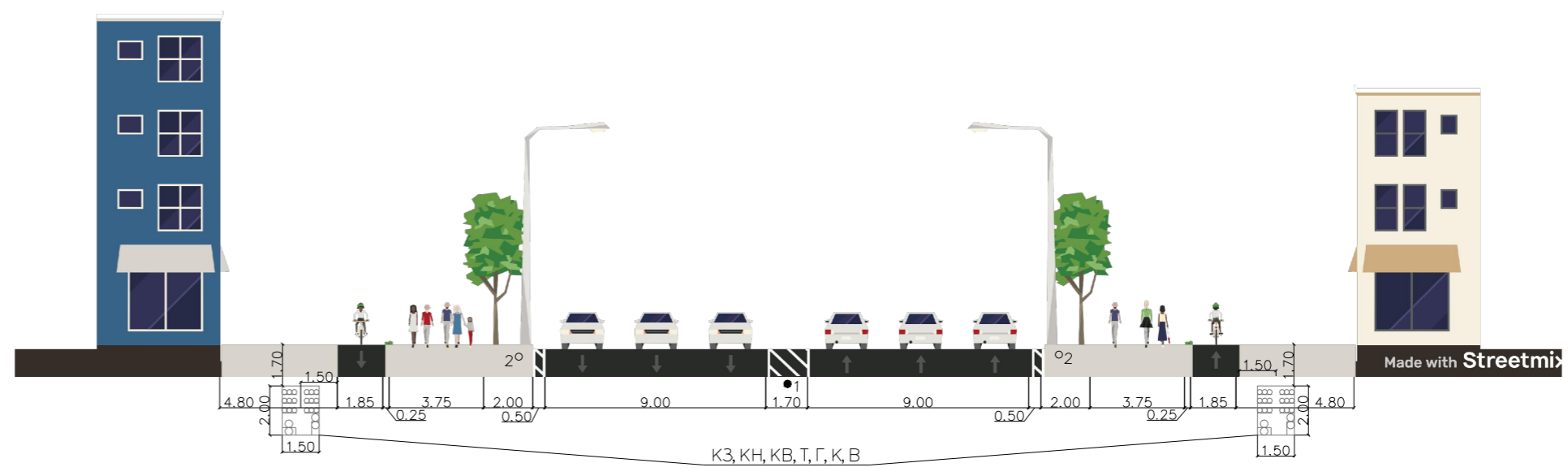
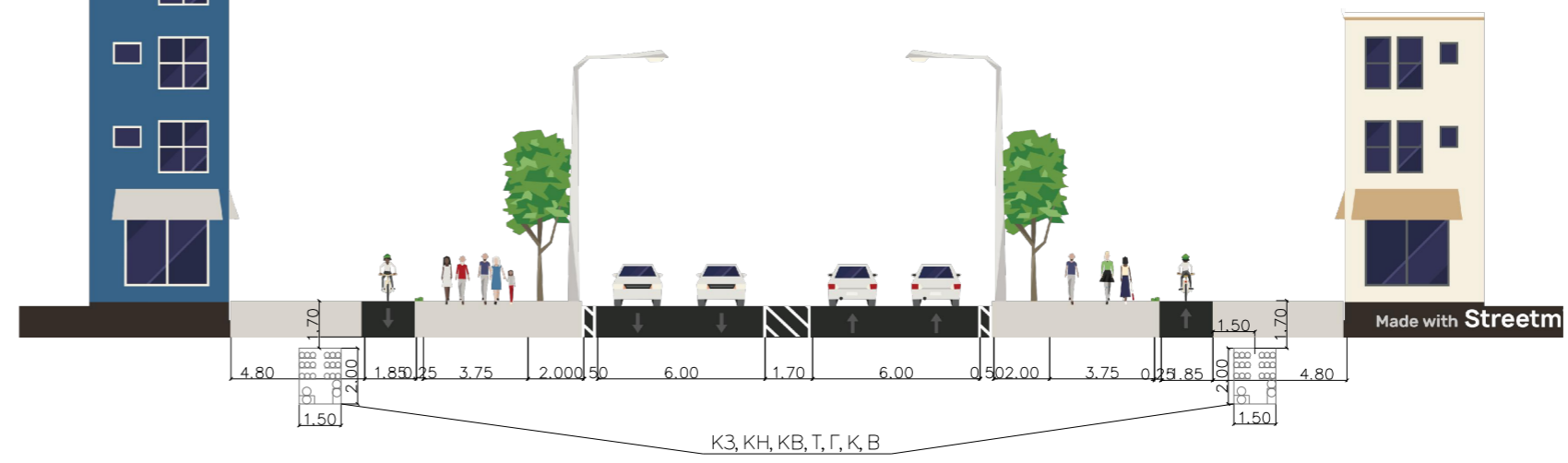


ПЛАН САМОРЕГУЛЬОВАНОВОГО КІЛЬЦЕВОГО ПЕРЕХРЕСТЯ

Типовий поперечний профіль
магістралі районного значення (1-3)

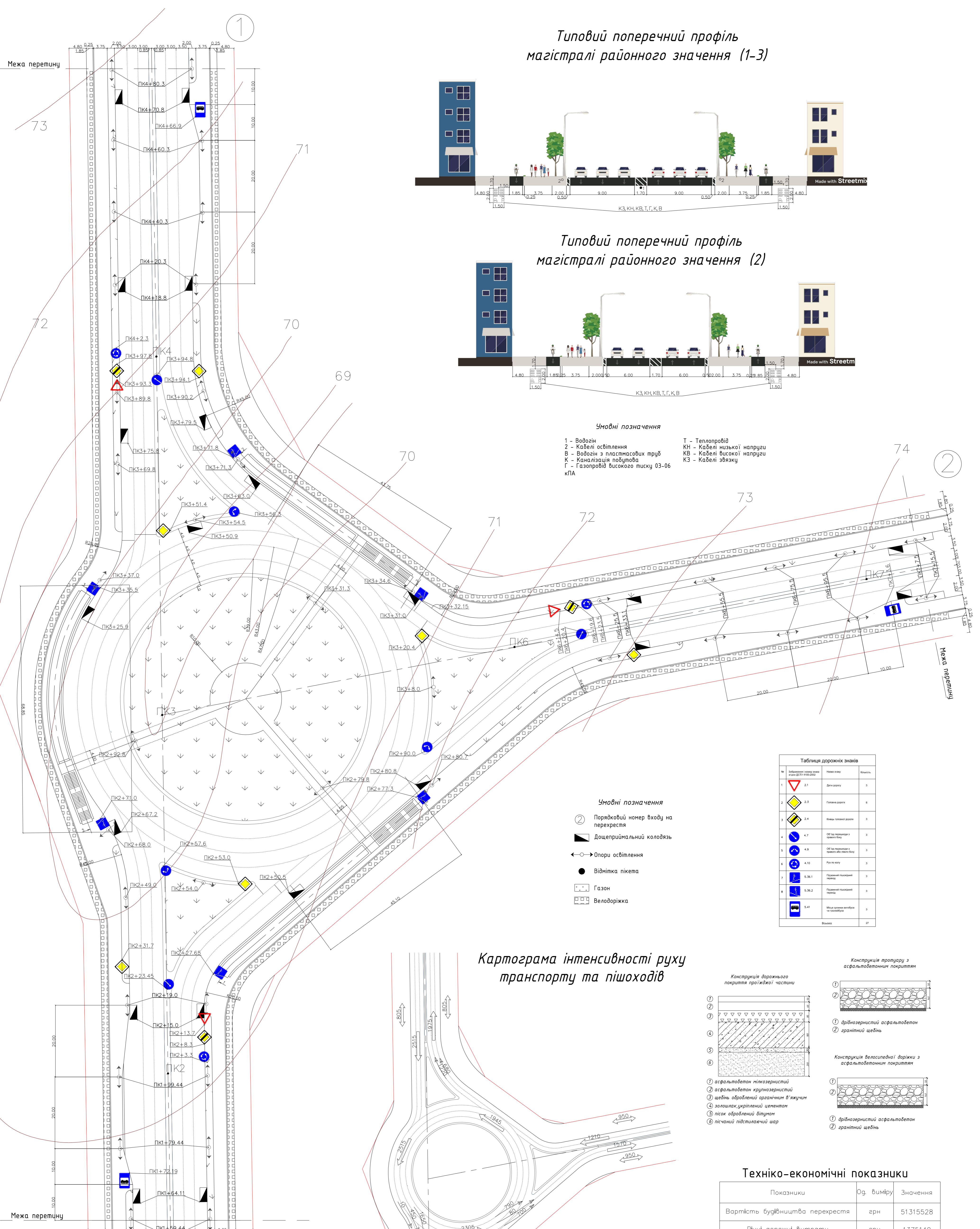


Типовий поперечний профіль
магістралі районного значення (2)



Умовні позначення

- 1 - Водозін
- 2 - Кабелі освітлення
- В - Водозін з пластмасових труб
- К - Каналізація побутова
- Г - Газопровід високого тиску 03-06 КПА
- Т - Теплопровід
- КН - Кабелі низької напруги
- КВ - Кабелі високої напруги
- КЗ - Кабелі зв'язку

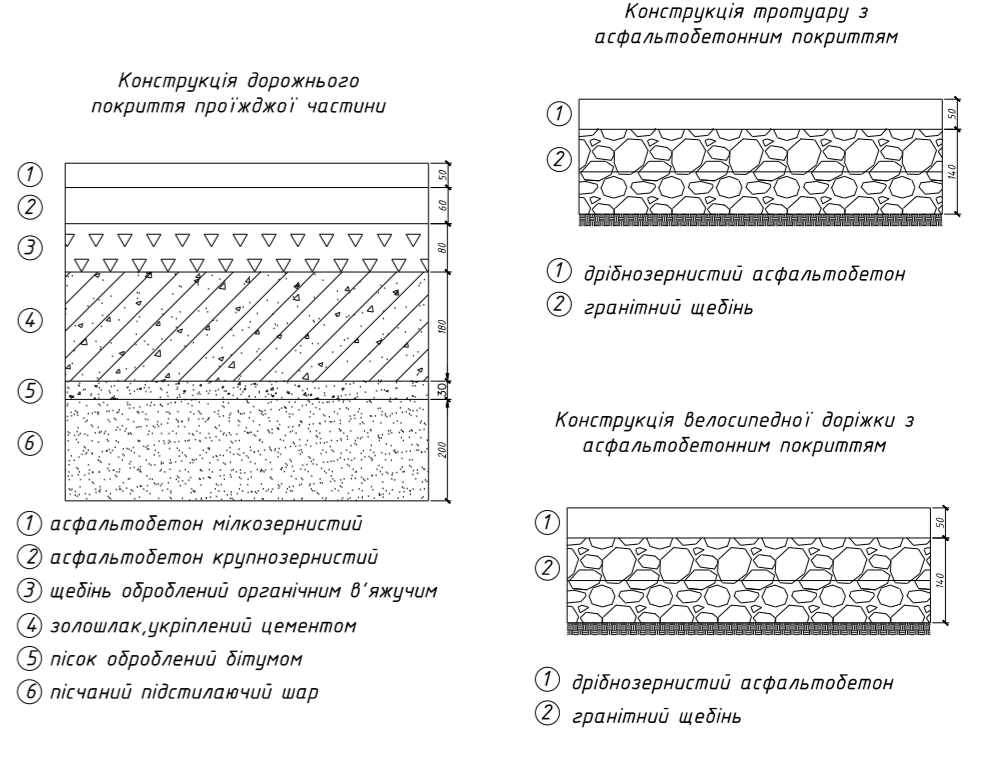
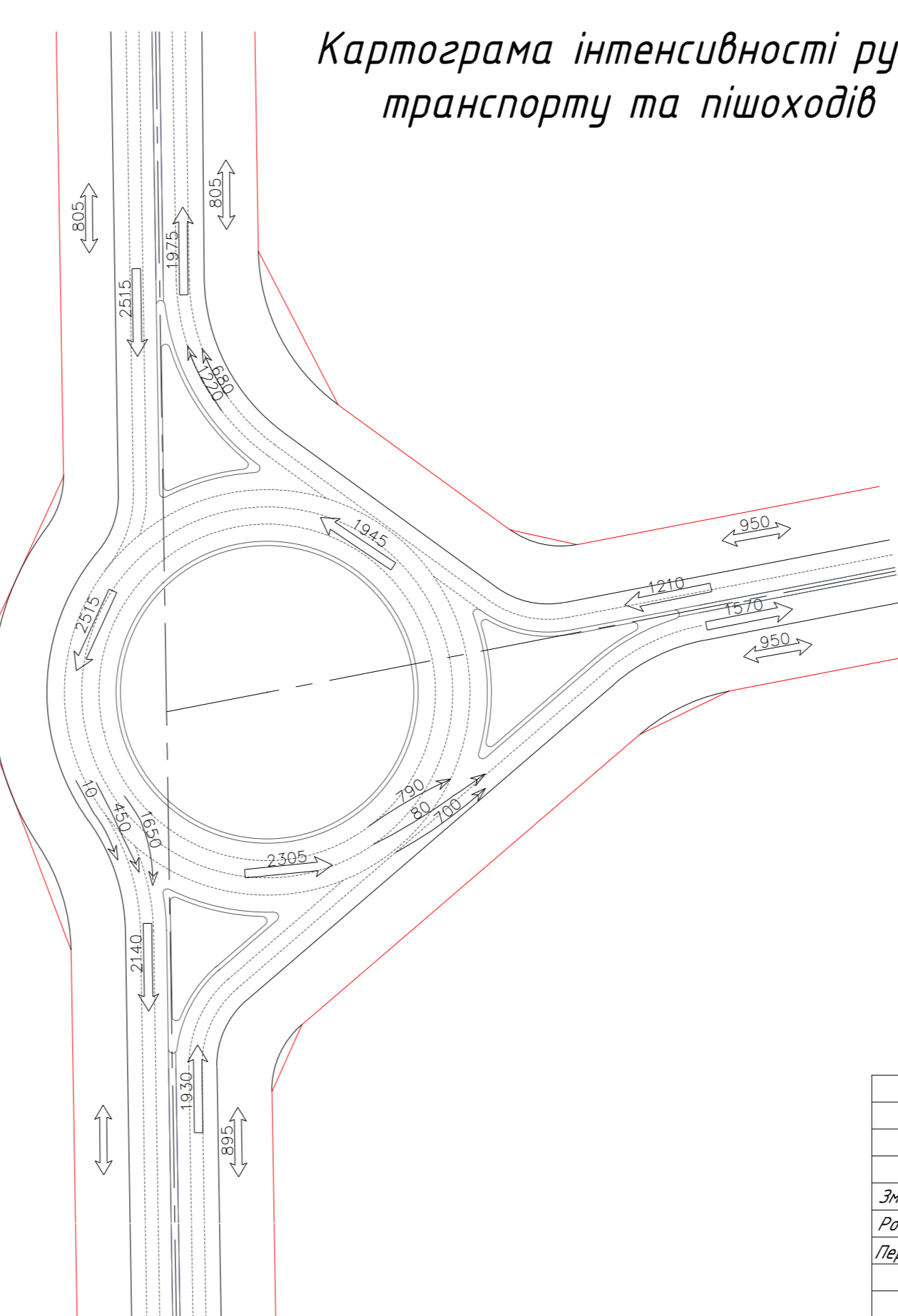


Умовні позначення

- ② Порядковий номер входу на перехрестя
- Доцехрипальний колодязь
- ←→ Опори освітлення
- Відмітка пікетажа
- Газон
- ▨ Велодоріжка

№	Зображення (символ знаку)	Назва знаку	Кількість
1	2.1	Ділянка аварій	3
2	3.3	Головна дорога	4
3	2.4	Зміна напрямку дороги	3
4	4.7	Опір на перехресті 1	3
5	4.9	Опір на перехресті 2	3
6	4.10	Рух на вулицю	3
7	5.36.1	Плановий дорожній ремонт	3
8	5.36.2	Плановий дорожній ремонт	3
9	5.41	Місце аварійної ситуації	3
Всього			27

Картограма інтенсивності руху
транспортів та пішоходів



Техніко-економічні показники

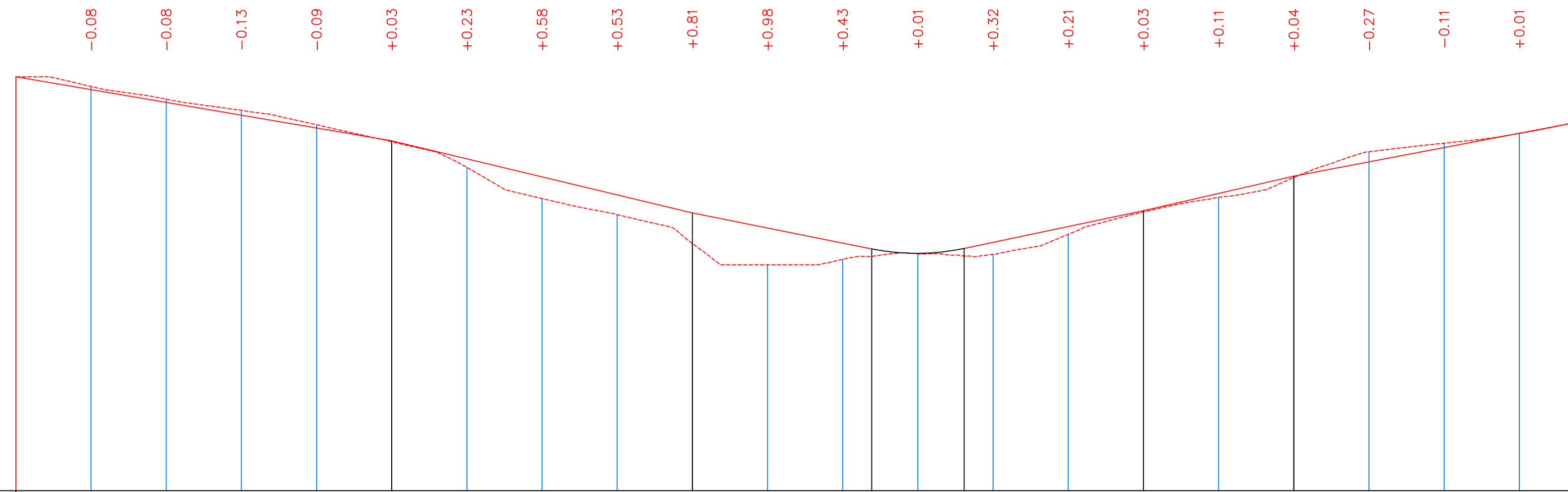
Показники	Од. виміру	Значення
Вартість будівництва перехрестя	грн	51315528
Річні дорожні витрати	грн	1375140
Річні транспортні витрати	грн	303137
Експлуатаційні витрати	грн	1678277

КНУБА

Зн.	Арх.	Модифікація	Підпис	Дата	План саморегульованого кільцевого перехрестя План перетинку, поперечні профілі, схема організації руху, конструкція дорожнього одязу	Літера	Масштаб	Стадія
Розробив	Субдорово О.В.	Перевірив	Беспалов Д.О.			Н	1:500	
						Аркуш 1	Аркушів 3	

МБГ -42

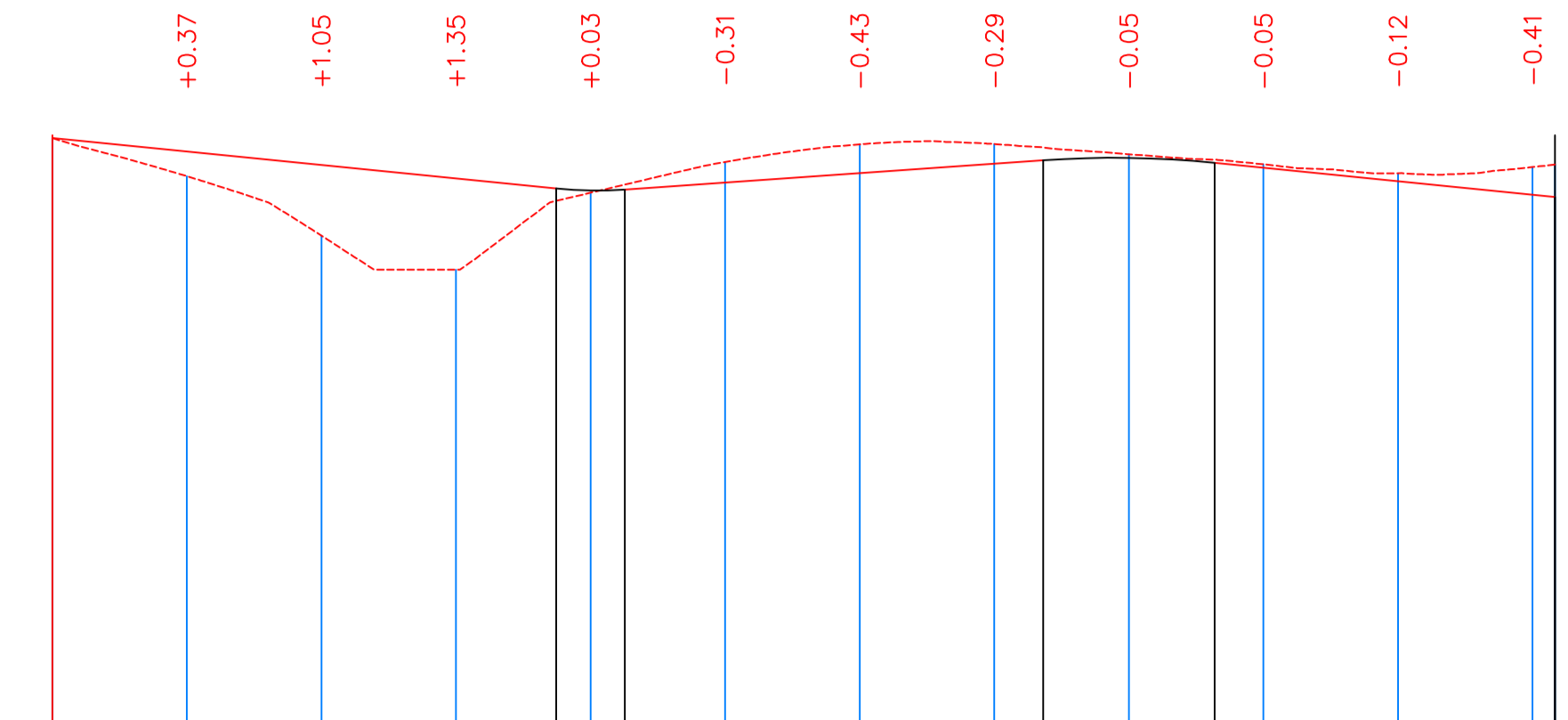
Поздовжній профіль магістралі
районного значення 2-1-3
ПК 2+50,24 - ПК 4+14,71



М 1:1000 по горизонталі
М 1:100 по вертикалі

Проекційні дані	Тип місцевості по ублаженню		Тип поперечного профіля																			
	слева	справа	Уклон, %, вертикальна кривая, м																			
Уклон, %, вертикальна кривая, м			17,00%, 80,00%, 24,00%, 20,00%, 21,00%, 23,00%, 19,00%																			
Отметка оси дороги, м	74,00	73,66	73,32	72,98	72,64	72,30	71,82	71,34	70,86	70,38	69,98	69,58	69,31	69,60	70,02	70,44	70,90	71,36	71,74	72,12	72,50	72,82
Отметка земли, м	73,74	73,40	73,11	72,73	72,27	71,59	70,76	70,33	69,57	69,00	69,15	69,29	69,28	69,81	70,41	70,79	71,32	72,01	72,23	72,49	72,80	73,04
Расстояние, м	20	20	20	20	20	20	20	20	20	20	20	20	20	20	20	20	20	20	20	20	17	3
Пикет	2 3 4 5																					
Элементы плана	$y = 127^{\circ}16'45''$ $R = 27,76$ $L = 25,54$																					
Километры	11,59 21,35 14,45 28,25 4,90																					

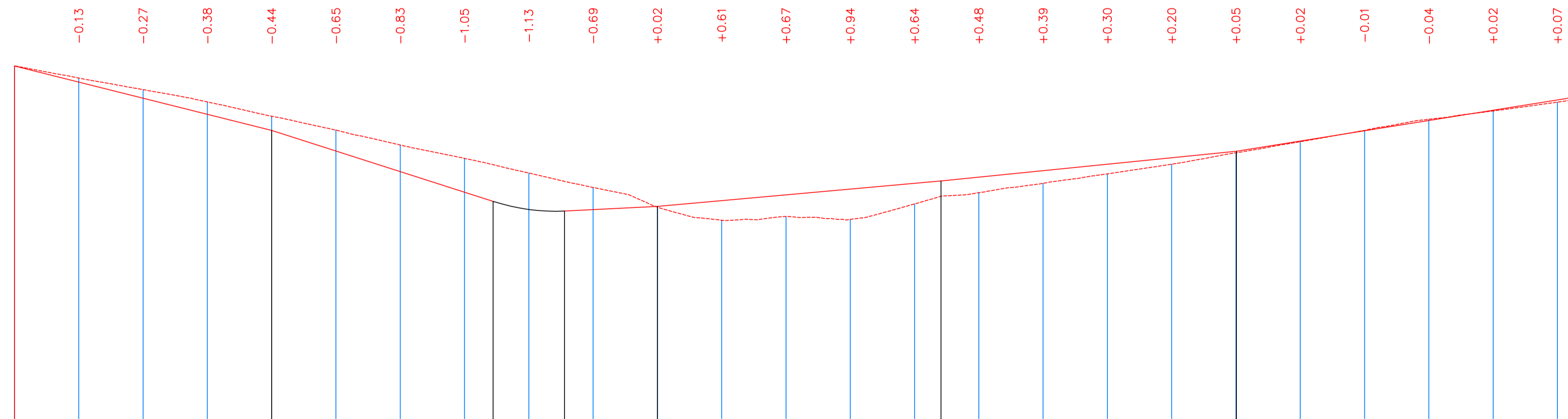
Поздовжній профіль магістралі
районного значення 1-3
ПК 2+50,24 - ПК 4+14,71



М 1:1000 по горизонталі
М 1:100 по вертикалі

Проекційні дані	Тип місцевості по ублаженню		Тип поперечного профіля																			
	слева	справа	Уклон, %, вертикальна кривая, м																			
Уклон, %, вертикальна кривая, м			10,00%, 10,00%, 7,00%, 10,00%																			
Отметка оси дороги, м	74,90	70,75	70,55	70,35	70,18	70,29	70,43	70,57	70,66	70,51	70,31	70,11	70,04	70,04	70,04	70,04	70,04	70,04	70,04	70,04	70,04	70,04
Отметка земли, м	70,95	70,39	69,50	69,00	70,14	70,60	70,86	70,87	70,71	70,56	70,43	70,53	70,56	70,56	70,56	70,56	70,56	70,56	70,56	70,56	70,56	70,56
Расстояние, м	20	20	20	20	20	20	20	20	20	20	20	20	20	20	20	20	20	20	20	20	20	3
Пикет	2 3																					
Элементы плана	$y = 128^{\circ}02'06''$ $R = 54,57$ $L = 49,49$																					
Километры	3,60 36,52 24,64 12,70 2,44																					

Поздовжній профіль магістралі
районного значення 1-3
ПК 2+50,24 - ПК 4+14,71

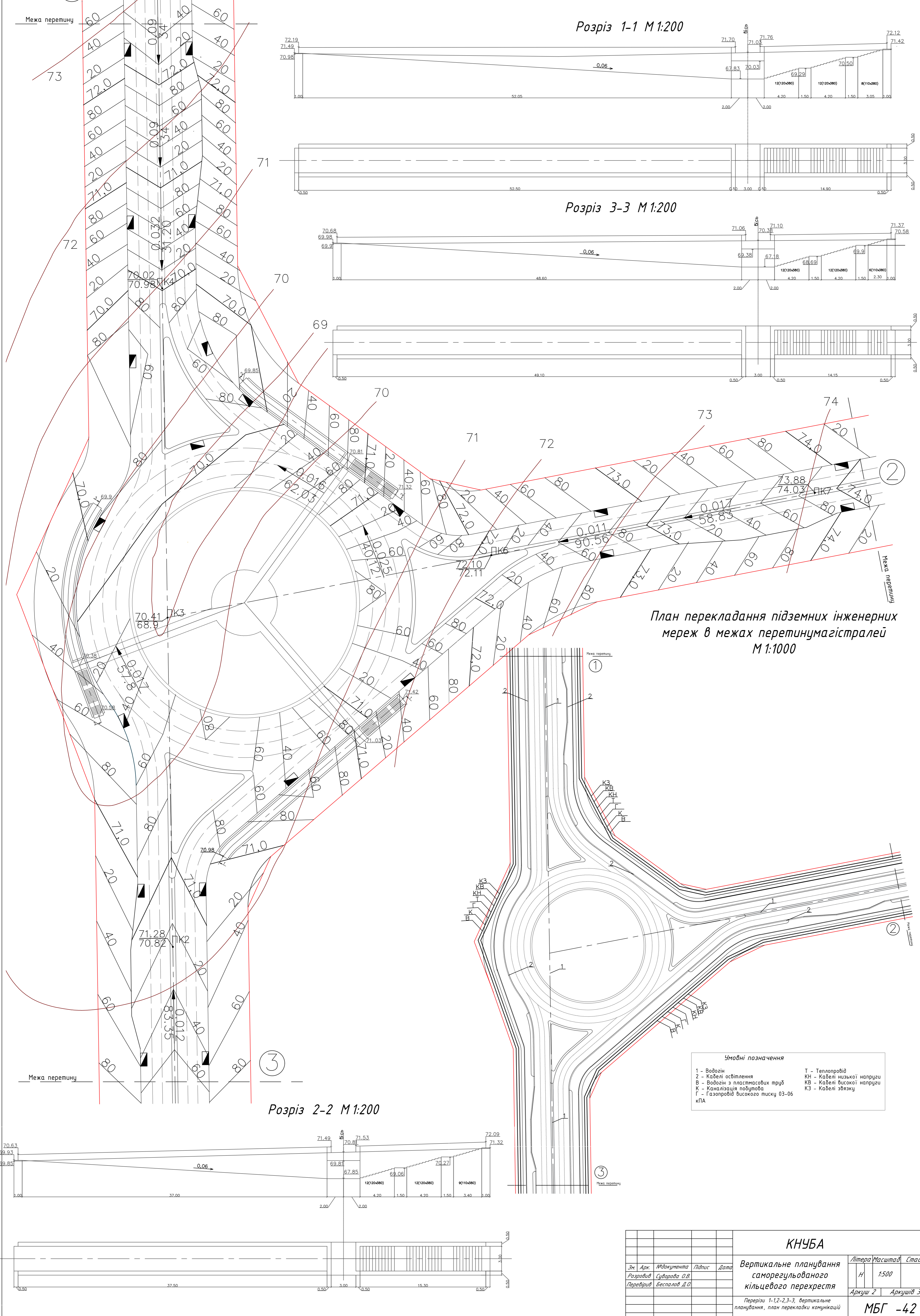


М 1:1000 по горизонталі
М 1:100 по вертикалі

Проекційні дані	Тип місцевості по ублаженню		Тип поперечного профіля																						
	слева	справа	Уклон, %, вертикальна кривая, м																						
Уклон, %, вертикальна кривая, м			80,00%, 25,00%, 32,03%, 4,96%, 9,00%, 16,00%																						
Отметка оси дороги, м	74,00	73,50	73,00	72,50	72,00	71,36	70,72	70,08	69,54	69,54	69,64	69,82	70,00	70,18	70,36	70,55	70,75	70,95	71,15	71,35	71,67	71,99	72,31	72,63	72,95
Отметка земли, м	74,00	73,63	73,27	72,88	72,44	72,01	71,55	71,13	70,67	70,22	69,61	69,21	69,32	69,23	69,71	70,06	70,35	70,65	70,95	71,30	71,65	72,00	72,34	72,60	72,88
Расстояние, м	20	20	20	20	20	20	20	20	20	20	20	20	20	20	20	20	20	20	20	20	20	20	20	20	9
Пикет	2 3 4 5																								
Элементы плана	$y = 162^{\circ}22'10''$ $R = 104,75$ $L = 32,23$																								
Километры	198,68 181,73																								

КНУБА				Літера	Масштаб	Стадія
Поздовжні профілі				Н	1:100	1:1000
Эк. Арк.	Идентификатор	Підпис	Дата	Архив 3 Архив 3		
Розробив	Судорова О.В.	Поздовжні профілі				МБГ -42
Перевірив	Беспалов Д.О.	магістралі 1-3 та 2				

ВЕРТИКАЛЬНЕ ПЛАНУВАННЯ САМОРЕГУЛЬОВАНОГО КІЛЬЦЕВОГО ПЕРЕХРЕСТЯ



План перекладання підземних інженерних мереж в межах перетинку магістралей М 1:1000

- Умовні позначення**
- 1 - Водозін
 - 2 - Кабели освітлення
 - В - Водозін з пластикових труб
 - К - Каналізація побутова
 - Г - Газопровід високого тиску 03-06
 - КПА
 - Г - Теплопровід
 - КН - Кабели низької напруги
 - КВ - Кабели високої напруги
 - КЗ - Кабели зв'язку

КНУБА					Літера	Масштаб	Стадія
Зм.	Арх.	№ документа	Підпис	Дата	В	1:500	Аркш 2
Розробив	Суворова О.В.						
Перевірив	Беспалов Д.О.						
Вертикальне планування саморегульованого кільцевого перехрестя					Перерізи 1-1, 2-2, 3-3, вертикальне планування, план перекладки комунікацій		Аркш 3
МБГ -42							